



Switch to Cleaner BD Horizon™ Real Dyes

PerCP, PerCP-Cy5.5 をお使いの研究者へ

次世代のフローサイトメトリー標準色素 BD Horizon™ Real を試してみませんか？



BD Horizon™ Real 色素の特徴



高輝度・低バックグラウンド：

シアニン系の非特異反応が無く、
低バックグラウンドを実現



漏れ込みが少ない：

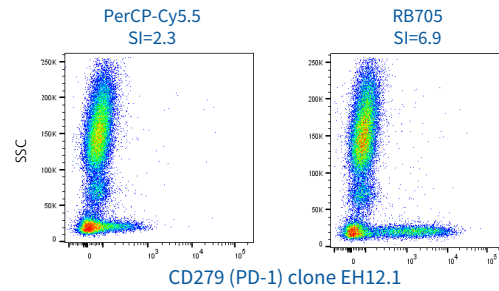
シングルレーザーでの励起



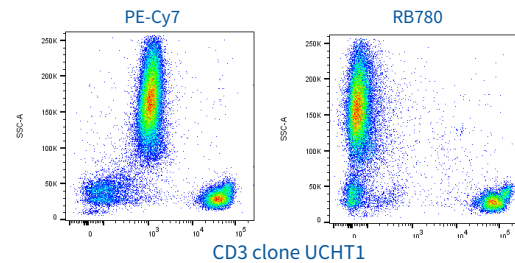
細胞内の染色可能：

様々な固定剤・膜透過剤に対応

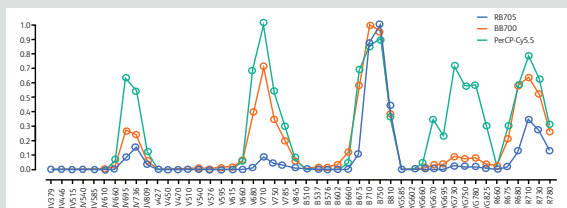
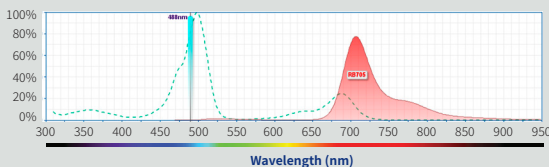
PreCP-Cy5.5 と RB705 の輝度の比較



タンデム色素 PE-Cy7 と RB780 のバックグラウンド比較



RB705 Specifications		
Ex _{max}	Em _{max}	Relative Brightness
498 nm	707 nm	■■■■■



只今、Sampling プログラム実施中！

期間：2026年6月1日～7月31日

対象色素：BD Horizon™ Real Blue 705

PerCP, PerCP-Cy5.5 に代わる色素です！

対象抗体：anti-human CD3 (Clone: UCHT1)

anti-human CD11c (Clone: B-LY6)

anti-human CD197 (Clone: 2-L1-A)

容量：各 5 tests

申し込みは、コチラから

www.bdj.co.jp/s/sampling/



抗体と色素の組み合わせも充実!

Format	Spectral	Conventional	Resolution	Spillover (1 = low, 4 = high)	Alternative to
Violet Laser					
RV544	✓		●●○○	2	cFluor™ V547
RV828	✓		●●○○	1	Qdot™ 800
Blue Laser					
RB502 (coming soon)	✓	✓	●●●○	1	FITC, Alexa Fluor™ 488, BB515, cFluor™ B515
RB545	✓		●●○○	1	cFluor™ B548
RB575	✓	✓	●●○○	1	PE, StarBright™ Blue 580
RB613	✓	✓	●●●●	2	PE-CF594, PE-Dazzle™ 594, BB630-P2, StarBright™ Blue 615
RB670	✓	✓	●●●●	2	PE-Cy5, BB660-P2, cFluor™ B675, StarBright™ Blue 675
RB705	✓	✓	●●●●	2	PerCP-Cy5.5, PE/Fire™ 700, BB700, cFluor™ B690, StarBright™ Blue 700
RB744	✓	✓	●●●●	1	PE/Fire™ 744, BB755-P, cFluor™ BYG750
RB780	✓	✓	●●●●	1	PE-Cy7, PerCP/Fire™ 780, BB790-P, cFluor™ BYG781
RB824	✓	✓	●●●○	1	PE/Fire™ 810, PerCP/Fire™ 806, StarBright™ Blue 810
Yellow-green Laser					
RY586	✓	✓	●●●●	1	PE, cFluor™ YG584
RY610	✓	✓	●●●○	1	PE-CF594, PE-Dazzle™ 594, cFluor™ BYG610
RY655	✓	✓	●●●●	3	PE-Cy5, PE/Fire™ 640, cFluor™ BYG667, StarBright™ Yellow 665
RY703	✓	✓	●●●●	2	PE-Cy5.5, PE/Fire™ 700, cFluor™ BYG710, StarBright™ Yellow 720
RY743	✓	✓	●●●●	2	PE/Fire™ 744, cFluor™ BYG750
RY775	✓	✓	●●●●	2	PE-Cy7, cFluor™ BYG781, StarBright™ Yellow 800
Red Laser					
RR656 (coming soon)	✓	✓	●●●●	2	APC, Alexa Fluor™ 647, cFluor™ R659, StarBright™ Red 670
RR688	✓		●●●●	1	Alexa Fluor™ 660, cFluor™ R685

Chart contains representative fluorochromes compatible with a five-laser spectral flow cytometer. Table may differ based on instrument configuration and settings. Spillover ranking is based on cross-laser excitation and does not take into account spillover into adjacent or residual detectors. PE and PE tandem dyes are excited by both the blue and yellow-green lasers. Be sure to check your instrument configuration.

本製品は研究用です。疾病の診断・治療または予防に使用することはできません。

日本ベクトン・ディッキンソン株式会社
カスタマーサービス www.bdj.co.jp/s/cs/

bdbiosciences.com/ja-jp/

BD, the BD Logo and all other trademarks are trademarks of Becton, Dickinson and Company or its affiliates.
© 2026 BD. All rights reserved.
66-284-01

機器・試薬の使用法および学術に関するサポート

☎ 0120-4890-77 Email: tech.cell@bd.com

機器のトラブルに関するサポート

☎ 0120-7099-12

