



# QIAcube<sup>®</sup>

QIAGEN スピンカラムを自動化



## QIAcube でスピнкаラムキットを自動化

QIAcube は、既存の QIAGEN スピнкаラム操作の自動化を実現する卓上タイプの装置です。プラスミド DNA、ゲノム DNA、RNA、ウイルス核酸、タンパク質の精製、DNA や RNA のクリーンアップまで幅広いアプリケーションに対応しています。液晶画面上のアイコンを押すだけで、信頼できる QIAGEN スピнкаラムキットを完全自動化し、精製工程の簡便化と能率化を実現します。現在お使いのキットをそのまま使用でき、直ぐに操作を開始して確実に迅速な結果が得られます。一回のランで 12 サンプルまでを調製できます。詳細はウェブサイト ([www.qiagen.com/MyQIAcube](http://www.qiagen.com/MyQIAcube)) を参照してください。



QIAcube の特長：

- 現在ご使用の QIAGEN スピнкаラムを完全自動化
- ウェブからのダウンロードで常に最新のプロトコールを供給
- 遠心機を用いた自動化でマニュアル操作と同じ性能を実現
- 最大 12 サンプルからの精製
- 液晶タッチパネルで精製条件を簡単に設定

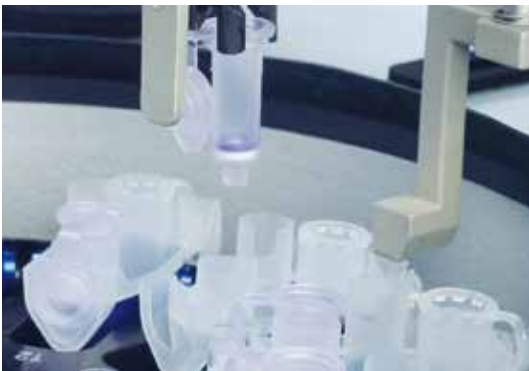


図 1. 手作業のいらぬ試薬、カラムの移動。

### ラボでのマニュアル操作から開放

QIAcube 上で QIAGEN スピнкаラムを用いた核酸あるいはタンパク質の自動化精製により、マニュアル操作が排除できるので、お客様は貴重な時間をより効果的に使えます。標準化された自動化精製工程は人為的なエラーを排除でき、実験およびラボ間で比較検討できる結果が得られるため、お客様はダウンストリーム解析に集中することができます (図 1)。



図 2. ヒートシェーカーにより最大 12 サンプルまでの溶解を自動化。

### ハンズフリーなサンプル溶解

ハンズフリーなサンプル溶解ヒートシェーカー (図 2) ではアガロースゲル切片等の最大 12 サンプルの溶解が可能です。高温でのサンプル溶解が必要な場合には、シェーカーがサンプルを 70°C まで自動的に加温します。その後、ライセートは遠心機の上のスピнкаラムにシェーカーから自動的に移されます。

## 全自動のスピнкаラム処理

完全に自動化されたスウィングローター式遠心分離機により各工程の煩雑な手動の遠心ステップは不要です。新開発の使い捨てローターアダプターは、遠心機にスピнкаラムとコレクションチューブを同時にセットでき、サンプルの結合やバッファーによる洗浄の際の廃液をアダプター中に貯めることが可能です（図 3）。サンプルや試薬、廃液が機器に触れない構造のためメンテナンスが容易です。純度の高い核酸やタンパク質がコレクションチューブの中に溶出され、高感度なダウンストリームアプリケーションにすぐ使用できます。

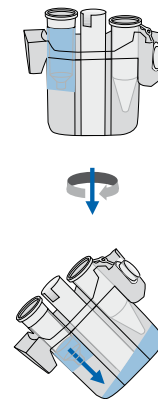


図 3. 使い捨てローターアダプターを遠心機にセットするため、精製中の廃液処理が不要。

## 使いやすいソフトウェア

QIAcube にはプラスミド DNA、ゲノム DNA、RNA、ウイルス核酸、タンパク質の精製に加えて DNA や RNA のクリーンアップ用のプロトコールが既にインストールされています。入手可能な様々なプロトコールが逐次追加され、新しく追加された QIAGEN プロトコールは [www.qiagen.com/MyQIAcube](http://www.qiagen.com/MyQIAcube) から無料でダウンロードできます。

オペレーション用の外部 PC が必要なく、貴重な実験スペースを節約できます。タッチスクリーンはプロトコール選択を簡素化し（図 4）、分かり易いメッセージでセットアップを説明します。使い易さの向上と高い安全性の確保のために、正しい位置にキットやアクセサリーがセットされているかを自動的にチェックします。

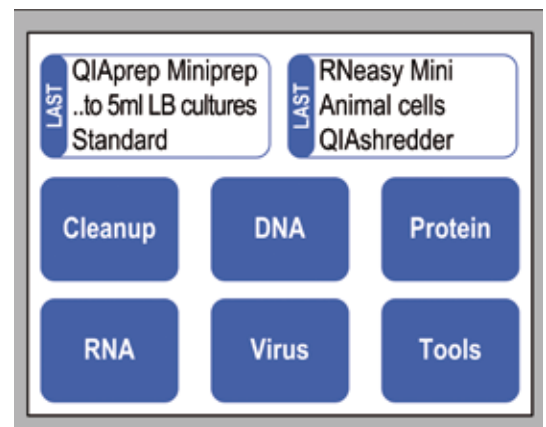
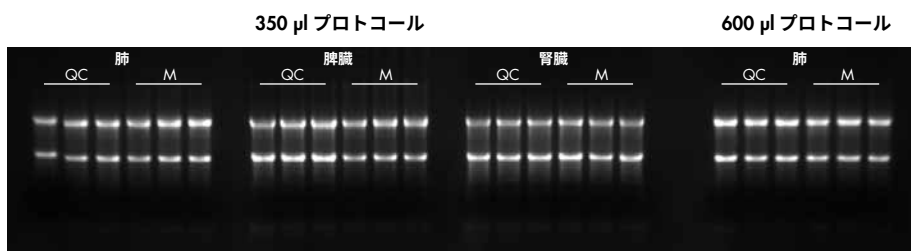


図 4. タッチスクリーンで簡単にプロトコール選択。

## QIAcube で高品質な RNA の精製を実現

QIAcube は、信頼できる QIAGEN スピнкаラムキットを完全自動化することにより、マニュアル操作と同等の精製を実現します。さらに、マニュアル操作時に発生しうる人為的エラーや RNA 分解のリスクを低減し、より確実に信頼できる結果を得られます。

- RNA 濃度 >200 ng/μl
- RIN 値 (RNA integrity number) >7



### 様々な組織から高品質な RNA を精製

RNAlater<sup>®</sup> RNA Stabilization Reagent で安定化した肺、脾臓、腎臓組織の各 10 mg から、RNeasy<sup>®</sup> Mini Kit を用いて QIAcube (QC) あるいはマニュアル (M) で RNA を精製した。精製した RNA を 50 μl の RNase フリー水で溶出し、ホルムアルデヒド・アガロースゲル電気泳動により溶出物を解析した。

## QIAcube 購入後も安心サポート

保証期間内は通常機器使用による故障修理と交換部品費用を無償対応させて頂くため、故障による負担の心配なしに安心して機械をご使用いただけます。また、弊社機器スタッフとテクニカルサポートによる機械とアプリケーションの総合的なサポートを提供させていただきます。

### サービス契約商品と保証内容

	初年度製品保証 (1年間)	Basic Agreement, no PM	Basic Agreement	Full Agreement, no PM	Full Agreement
保証期間内無償修理： (派遣費、技術料、交換部品代)	Yes	Yes	Yes	Yes	Yes
定期点検 (年1回)	-	No	Yes	No	Yes
対応時間*	5日以内	5日以内	5日以内	48時間内	48時間内

\* 電話連絡もしくは弊社サービスエンジニアの訪問による対応開始までの時間となります。

### QIAcube のサービス契約商品およびスポット点検<sup>†</sup>の価格

	スポット点検	Basic Agreement, no PM	Basic Agreement	Full Agreement, no PM	Full Agreement
Cat. no.	9241225	9240835	9243959	9240836	9242700
価格 (¥)	198,000	164,000	362,000	242,000	366,000

<sup>†</sup> スポット点検は、お客様のご要望に対して行なう単発の点検サービスです。サービス契約に含まれる定期点検とは異なります。

## 仕様

サンプル処理数	2～12 サンプル
寸法	横：650 mm 奥行き：620 mm 高さ：570 (ドアオープン時 810) mm
重量	70.5 kg
電源	AC 100～120 V、50～60 Hz、650 VA
遠心分離機	最大 12,000 (x g) スウィングローター方式 (最大 45°) 12 ローターポジション 遠心機として独立使用可能
シェイカー	回転数：100～2,000 rpm 振 幅：2 mm 加温範囲：室温～70°C 加温速度：室温から 55 ± 3°Cまで 5 分以下で加温 ヒートシェーカーとして独立使用可能
自動分注機	シリンジサイズ：1,000 µl 分注範囲：5～900 µl フィルター式チップ使用
タッチスクリーン	高輝度 TFT、LED バックライト
プロトコール	プレインストール済み、追加分は QIAGEN ウェブサイトよりダウンロード可能
精製テクノロジー	スピニングカラム
対応アプリケーション	精製：ゲノム DNA、プラスミド DNA、RNA、miRNA、 ウイルス核酸、タンパク質  クリーンアップ：PCR 溶液、DNA 酵素反応液、NGS 用サンプル 調製、DNA のゲル切片、RNA 溶液、Bisulfite 処理済み DNA



## オーダーインフォメーション

製品名	内容	Cat. no.	価格 (¥)
QIAcube (110V), Priority, Full Agreement, no PM	QIAcube 本体、取扱説明書、設置・基本取扱説明、2年間保証	9002192	2,200,000
QIAcube (110V), PrioPLUS, Full Agreement, no PM	QIAcube 本体、取扱説明書、設置・基本取扱説明、3年間保証	9002194	2,370,000
<b>付属品</b>			
Starter Pack, QIAcube	Reagent Bottle Rack (3個)、Rack Labeling Strip (8セット)、200 µl Filter-Tip (1024本)、1000 µl Filter-Tip (2048本)、30 ml Reagent bottle (18本)、Rotor Adapter (240個)、Rotor Adaptor Holder、1.5 ml Elution Tube (250本)	990395	52,000
Filter-Tips, 1000 µl (1024)	QIAcube 用フィルターチップラック (8 x 128)	990352	14,000
Filter-Tips, 1000 µl, wide-bore (1024)	QIAcube 用ラック入りワイドボアフィルターチップ (8 x 128)	990452	14,000
Filter-Tips, 200 µl (1024)	QIAcube および QIAsymphony SP/AS 用フィルターチップラック (8 x 128)	990332	14,000
Rotor Adapters (10 x 24)	QIAcube 用ローターアダプター (240個) および 溶出チューブ (1.5 ml、250個)	990394	5,600
Reagent Bottles, 30 ml (6)	QIAcube および QIAsymphony AS 用蓋付き試薬ボトル (6 x 30 ml)	990393	4,000
Reagent Bottle Rack	QIAcube worktable 用 6 x 30 ml reagent bottle ラック	990390	4,000
Rack Labeling Strips	QIAcube reagent bottle rack ラベル(プレインストールプロトコル用)	990391	8,000
Rack Labeling Strips, Accessory Set	QIAcube reagent bottle rack ラベル (miRNeasy Mini Kit、DNeasy® Blood & Tissue Kit、MinElute® Reaction Cleanup Kit、MinElute PCR Purification Kit、MinElute Gel Extraction Kit、EpiTect® Bisulfite Kit、QIAamp® Viral RNA Mini Kit 用)	990380	8,000
Sample Tubes CB (2 ml)	QIAcube 用 2 ml コニカルスクリュウチューブ (1000本)	990382	6,000
Sample Tubes RB (2 ml)	QIAcube 用 2 ml セーフロックマイクロチューブ (1000本)	990381	10,000
Rotor Adapter Holder	QIAcube 用 rotor adapter ホルダー (12個)	990392	4,000

記載の製品は研究用です。疾病の診断、治療または予防の目的には使用することはできません。最新のライセンス情報および製品ごとの免責事項に関しては [www.qiagen.com](http://www.qiagen.com) の “Trademarks and Disclaimers” をご覧ください。QIAGEN キットの Handbook および User Manual は [www.qiagen.com](http://www.qiagen.com) から入手可能です。

QIAcube に関する詳細は [www.qiagen.com/MyQIAcube](http://www.qiagen.com/MyQIAcube) をご覧ください。

Trademarks: QIAGEN®, Sample to Insight®, QIAcube®, QIAamp®, DNeasy®, EpiTect®, MinElute®, RNeasy® (QIAGEN Group).

“RNAlater<sup>®</sup>” is a trademark of AMBION, Inc., Austin, Texas and is covered by various U.S. and foreign patents.

本文に記載の会社名および商品名は、各社の商標または登録商標です。

記載の価格は希望小売価格です。また、製品情報、仕様、カタログ番号 (Cat. no.)、価格等は予告なく変更する場合がございます。予めご了承ください。© 2019 QIAGEN, all rights reserved.

