

プロテオゲノミクス発売記念キャンペーン実施！

CosMx[®] サブセラー解像度で全転写産物を解き明かす **BRUKER**



**同一細胞でRNAとタンパク質を同時に捉える
真のシングルセル・マルチオミクス**

単一の組織切片上で、全転写産物（WTX）と最大72プレックスのタンパク質を同時に解析可能に

CosMx 2.0による飛躍的な感度向上

ソフトウェアとアルゴリズムの統合アップデートにより、RNA検出感度が従来比で1.5～2倍に

多様な対応パネル



細胞境界にこだわったデータ品質

高度なマルチモーダルAIによる真の細胞セグメンテーションアルゴリズムを採用

低品質FFPEへの対応力

空間解析技術が苦手とする低品質なFFPEサンプル（DV200 < 40%）においても、CosMxは一貫した高い検出性能と遺伝子多様性を維持

【キャンペーン概要】

対象： CosMxを用いた解析受託（金額詳細は下記に記載）

期間： 先着20スライドまでのご注文分

背景： 本キャンペーンは、ユーザー様からのフィードバックを基に、より多くの研究現場で高解像度な空間解析を活用いただけるよう、メーカーとの協議を経て実現いたしました。解析の新規検討はもちろん、再現性の確認や追加アッセイの実施など、研究のさらなる加速にぜひお役立てください。

対象アッセイ	1スライドキャンペーン（税抜）	2スライドキャンペーン定価（税抜）
CosMx human WTx	4,000,000円	7,000,000円
CosMx human 6k	2,500,000円	3,980,000円
CosMx 1k (human/mouse)	1,200,000円	1,800,000円
CosMx プロテイン	（対応なし）	2,500,000円

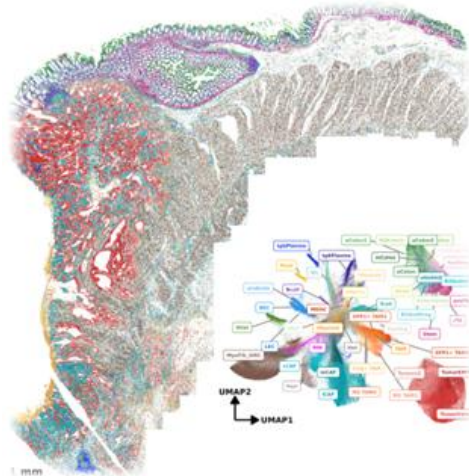
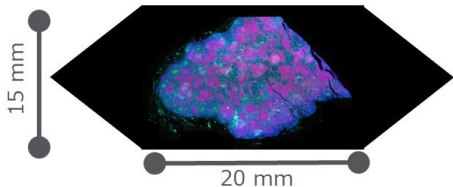
※プロテオゲノミクスを希望の方はRNAの費用とタンパク質の費用の合算金額となります。

キャンペーンのお問い合わせ先
株式会社Visualix
山本 健寛（YAMAMOTO Takehiro）
TEL（携帯）：080-6233-9716
Mail：t.yamamoto@visualix-jp.com

visualix

薄切組織の潜在的なポテンシャルを可視化可能

Human Lymph Node tissue section slide



クラウドベース型次世代オミクス解析ソフトウェア



複数の技術/複数の画像の空間オミクスデータを単一のプラットフォームで



大規模データ処理: ギガピクセル級の画像もGPUアクセラレーションを活用して高速に処理可能

データの統合: 異なる装置・技術由来のデータをシームレスに一元化・統合可能

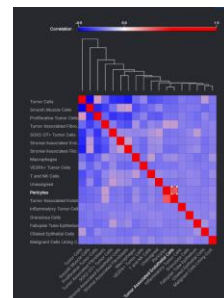
独自開発AI「Turing Segment」: H&E画像からの細胞セグメンテーションを、従来法より最大300倍高速かつ23倍少ないメモリーで、より高い精度で実行可能

高度な空間解析機能: 空間距離解析、発現変動遺伝子 (DEG) 解析、近傍解析など、空間特異的な生物学的洞察を得るための多彩な機能を提供



カテゴリ	対応プラットフォーム例
バルク空間解析	10x Visium, Bruker Spatial Biology GeoMx DSP, Curio Bioscience
シングルセル空間解析	10x Xenium, Bruker Spatial Biology CosMx, Vizgen MERSCOPE
空間プロテオミクス	PhenoCycler, CyCIF, Lunaphore Multiplex IHC, CosMx Proteomics

高度な空間解析をお持ちのPCで容易に可能に



空間距離解析 (左図)、発現変動遺伝子 (DEG) 解析 (中央図)、近傍解析 (右図) などの空間特異的な生物学的洞察を得るための多彩な機能を提供可能